

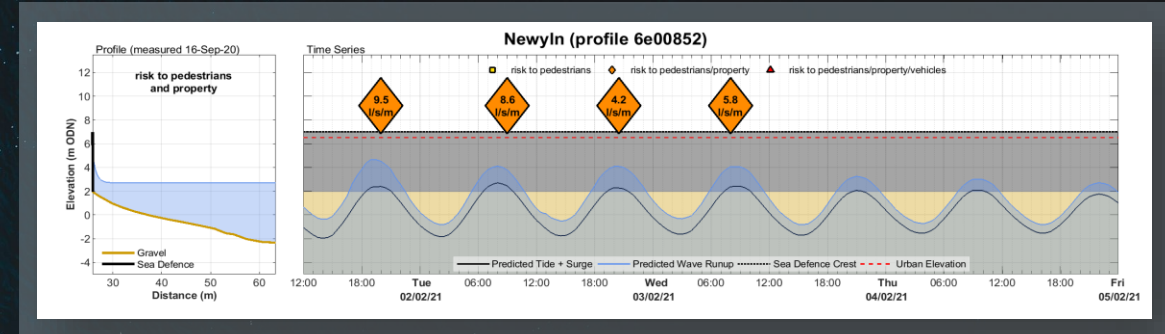
Prosiect 22 - Estyniad SWEEP-OWWL

Trosolwg o'r Model Rhagolwg Lefel Tonnau a Dŵr Gweithredol - Mae'r Model Rhagolwg Lefel Tonnau a Dŵr Gweithredol (OWWL) yn efelychu ac yn rhagweld tonnau a lefelau dŵr ledled y DU. Mae'r model yn rhoi rhybudd cywir o orlifo mewn dros 200 o leoliadau yn ne-orllewin y DU, hyd at 3 diwrnod ymlaen llaw. Wedi'i ddiweddarau gyda'r data proffil arfordirol diweddaraf, mae'n gwella cywirdeb yn ôl trefn o faint ar gyfer llawer o leoliadau. Datblygwyd y model yn wreiddiol mewn cydweithrediad ag Asiantaeth yr Amgylchedd a'r Swyddfa Dywydd

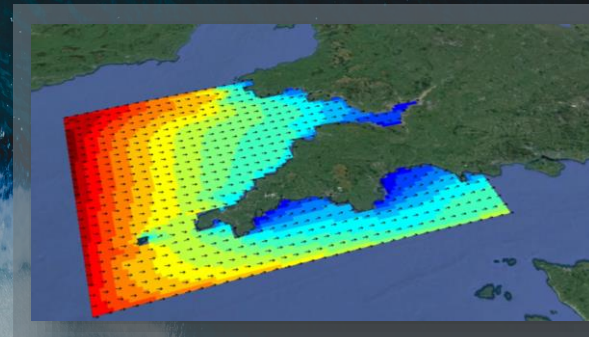
Nod - Rhoi rhybuddion gorlifo lefel tonnau a dŵr sy'n benodol i leoliad am ddim i bawb, wedi'u diweddarau'n rheolaidd gyda data proffil arfordirol WCMC

Pwy/Cydweithredu – SWEEP x CMAC

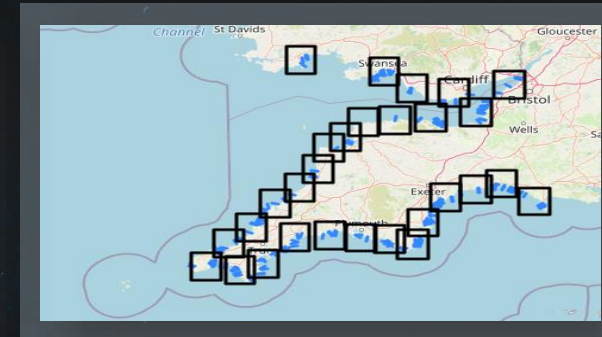
Canlyniadau a Manteision – Mae'r model wedi bod yn gwbl weithredol yn Ne Cymru ers mis Tachwedd 2020. Cyn hynny, mae wedi bod yn gweithredu yn y De-orllewin ers mis Hydref 2018 gan sicrhau manteision gweithredol, ariannol, strategol, iechyd a lles i Asiantaeth yr Amgylchedd. Mae rhybuddion am ddim i bawb, felly cofrestrwch yma i gael mynediad i'r rhagolwg



Enghraifft o ragolwg cyfres amser sy'n torri drosodd - nodwedd unigryw SWEEP-OWWL



Plot uchder tonnau



Plot isranbarth



South West Partnership for
Environmental and Economic
Prosperity
Coastalmonitoring.org